

Требования к политике безопасности на рабочем месте пользователя для корректной работы всех версий шаблонов электронных учебников

**Что бы изменить настройки необходимо:**

- Открыть браузер (в нашем случае Internet Explorer, разработчики ИОС «Прометей» настоятельно рекомендуют использовать именно Internet Explorer)
- В главном меню браузера выбрать команду «Сервис» → «Свойства обозревателя»
- В открывшемся окне перейти в закладку «Безопасность» и выбрать зону «Надежные узлы» (см. рисунок 1). В выбранную зону добавить URL-адрес ИОС «Прометей». Для этого нужно нажать на кнопку «Узлы» (см. рисунок 1, пунктирная линия)

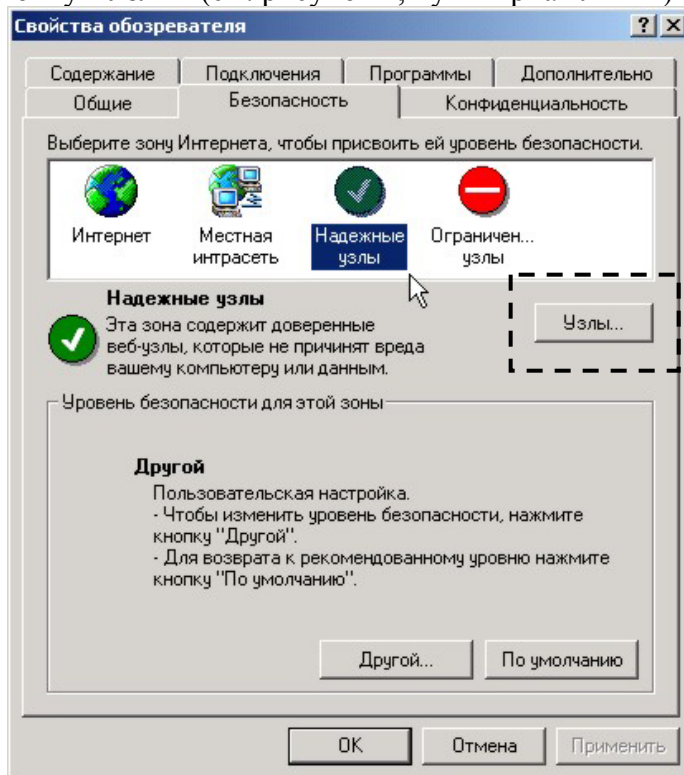


Рисунок 1

- В режиме добавления URL-адреса нового узла (в нашем случае ИОС «Прометей») напишите адрес: <http://prometey.mubint.ru/> (см. рисунок 2) и нажмите кнопку «Добавить» (см. рисунок 2, пунктирная линия)

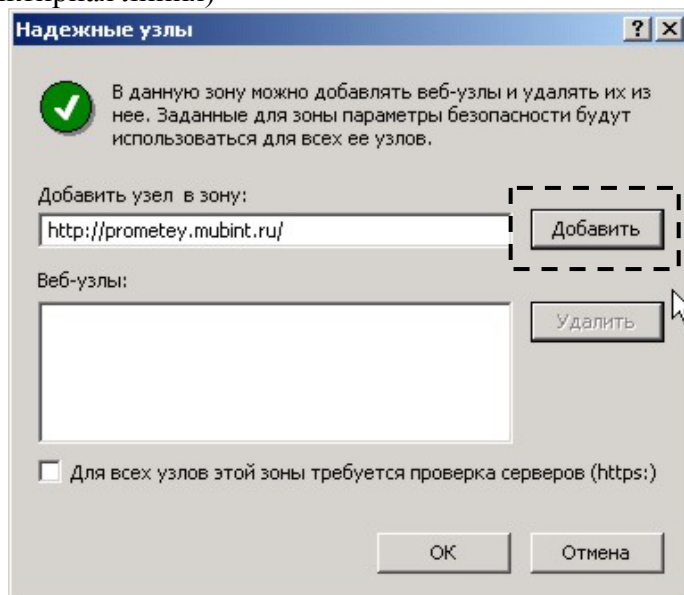


Рисунок 2

- После нажатия кнопки «Добавить» адрес этого узла появится в нижней части окна «Веб-узлы». **ОБЯЗАТЕЛЬНО** снимите «галочку» для параметра «Для всех узлов этой зоны требуется проверка серверов (https:)» (см. рисунок 3, пунктирная линия). Не забудьте нажать кнопку ОК для завершения операции добавления URL-адреса ИОС «Прометей» в список надежных узлов. После этого вы вернетесь во вкладку «Безопасность» свойств браузера.

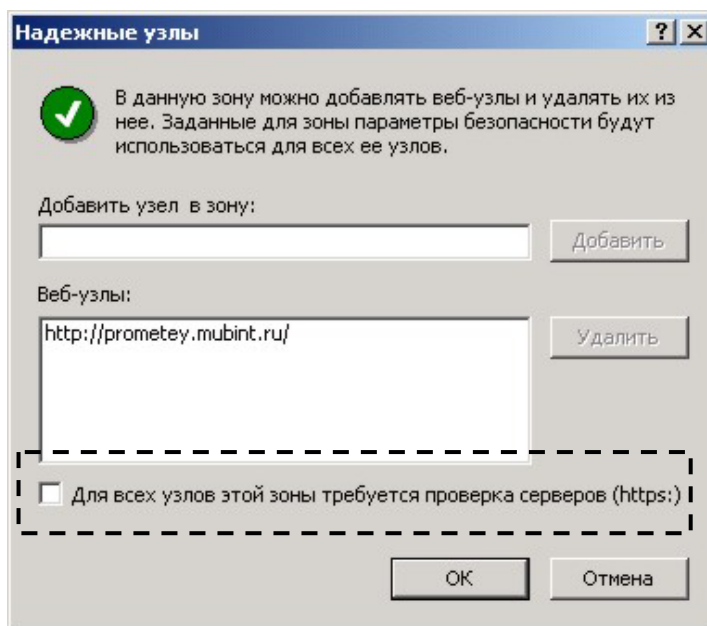


Рисунок 3

- Измените уровень безопасности для зоны «Надежные узлы». Для этого во вкладке «Безопасность», раздел «Уровень безопасности для этой зоны» нажмите на кнопку «Другой» (см. рисунок 4, пунктирная линия)

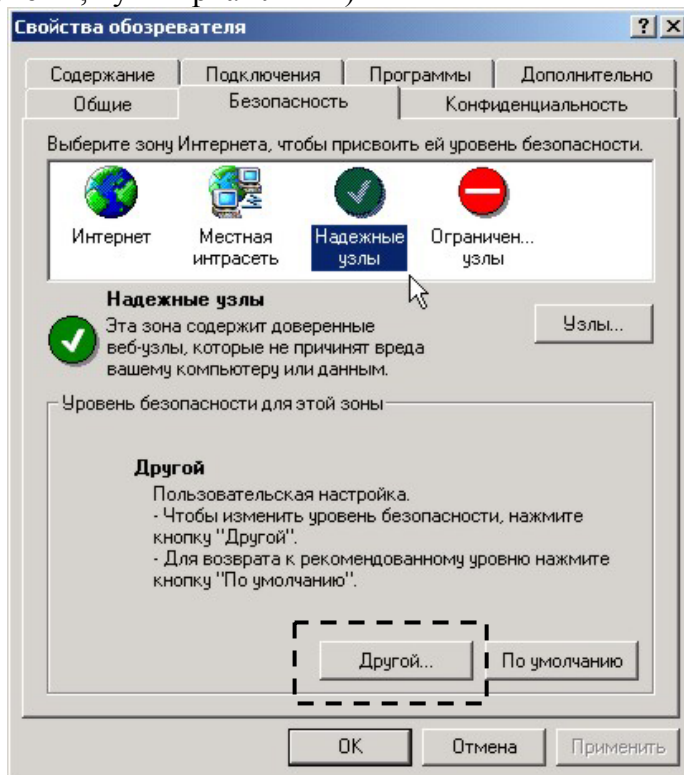


Рисунок 4

- Измените уровень безопасности на «Низкий» (другие параметры из списка изменять нет необходимости). Если в меню выбора уровня безопасности нет такого режима, выберите «Ниже среднего» (см. рисунок 5, пунктирная линия). Для завершения этой операции нажмите кнопку «Восстановить» и затем «ОК».

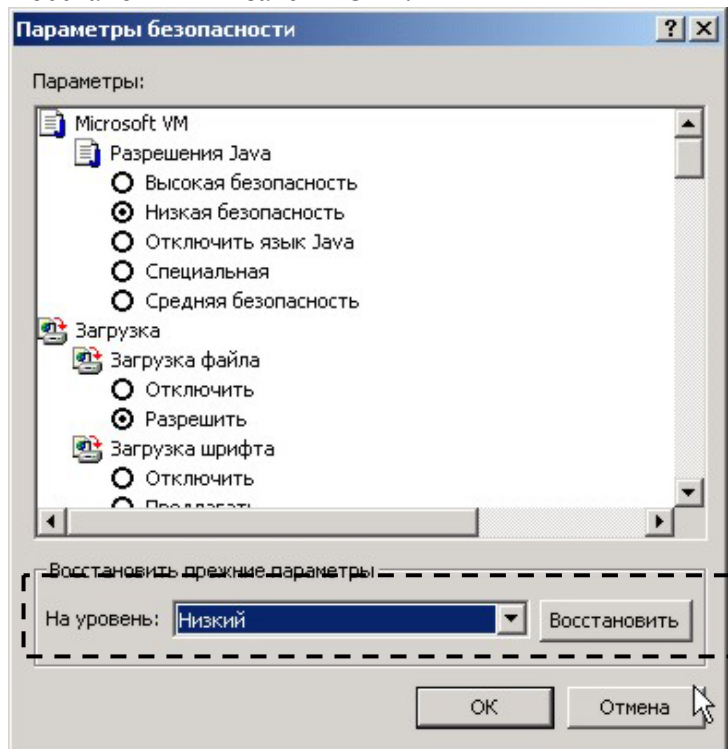


Рисунок 5

- По завершении операции изменения настроек безопасности браузера (Internet Explorer) и дальнейшем открытии ИОС «Прометей» в правом нижнем углу для этого узла будет установлен параметр «Надежные узлы» (см. рисунок 6)

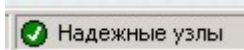


Рисунок 6